

# *Come accedere a Visible Body 2020*

## *Atlante di Anatomia umana e Fisiologia e Patologia*



Human  
Anatomy Atlas



Physiology &  
Pathology



UNIVERSITÀ  
DEGLI STUDI DI BARI  
ALDO MORO

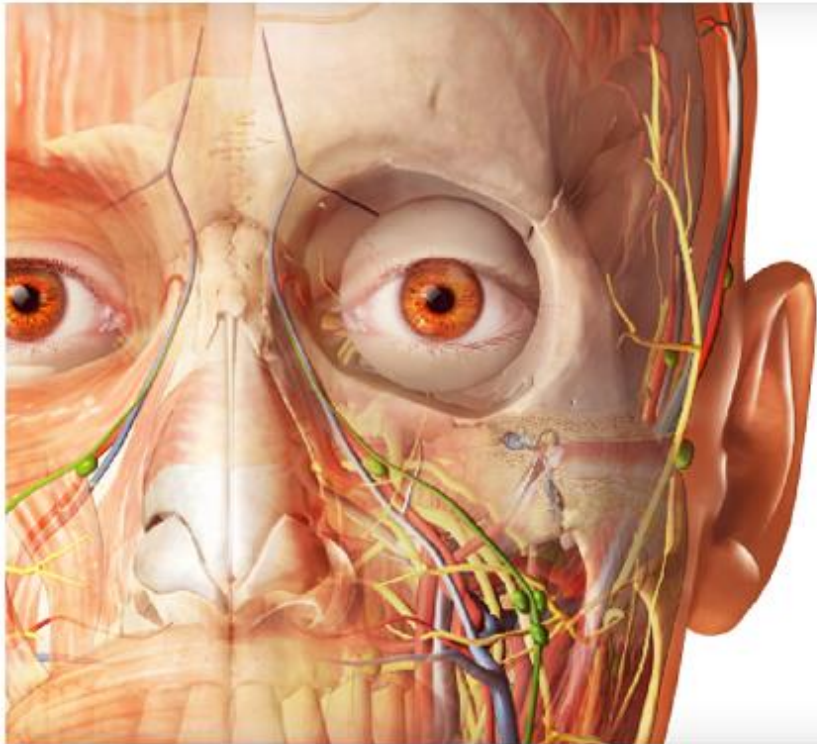
Direzione per il Coordinamento delle  
Strutture Dipartimentali  
Biblioteca Centrale del Polo Medico  
& Veterinario

# Accesso alle risorse

Puoi effettuare l'accesso da qualsiasi computer collegato alla rete di Ateneo, con l'uso delle tue credenziali Uniba, al seguente [link](#).

Fuori dalla rete Uniba puoi accedere alla risorsa via [Shibboleth](#) effettuando l'autenticazione.

Puoi accedere anche da dispositivo mobile al seguente link:  
<http://ovid.visiblebody.com/mobile/#it>



## Anatomy Apps from Visible Body

Select a product below to start exploring.



Anatomy & Physiology



Human Anatomy Atlas



Physiology & Pathology



Muscle Premium



Skeleton Premium



Physiology Animations



Heart & Circulatory Premium



Anatomy & Function

Clicca sul logo di una delle due app

# Accesso via Shibboleth



UNIVERSITÀ  
DEGLI STUDI DI BARI  
ALDO MORO

[English](#) | [Bokmål](#) | [Nynorsk](#) | [Sámegiella](#) | [Dansk](#) | [Deutsch](#) | [Svenska](#) | [Suomeksi](#) | [Español](#) | [Français](#) | **Italiano** | [Nederlands](#) | [Lëtzebuergesch](#) | [Čeština](#) | [Slovenščina](#) | [Lietuvių kalba](#) | [Hrvatski](#) | [Magyar](#) | [Język polski](#) | [Português](#) | [Português brasileiro](#) | [Türkçe](#) | [日本語](#) | [简体中文](#) | [繁體中文](#) | [русский язык](#) | [eesti keel](#) | [עברית](#) | [Bahasa Indonesia](#) | [Srpski](#) | [Latviešu](#) | [Românește](#)

## Inserire nome utente e password

Un servizio ha richiesto l'autenticazione. Si prega di inserire le proprie credenziali nella maschera di login sottostante.



Nome utente

Password

login

Inserisci le tue credenziali istituzionali

## Aiuto! Non ricordo la mia password.

Senza il nome utente e la password, non è possibile effettuare l'autenticazione al servizio. C'è probabilmente qualcuno che può fornire aiuto. Consultare il proprio help desk.

Università degli Studi di Bari Aldo Moro (ITALY) · [Numero verde 800883046](#) | [Credits](#) | [Privacy](#)



# Accesso via Shibboleth

Ovid® Il mio Profilo Il mio PayPerView Supporto & Formazione

Ricerca Riviste Multimedia Spazio di Lavoro **Visible Body** Novità

**CLICCA** →

### Seleziona Risorsa/e da ricercare:

▼  **Tutte le Risorse**

- Journals@Ovid Full Text May 11, 2022 i
- Your Journals@Ovid i
  
- CAB Abstracts 2000 to 2022 Week 19 i
- CAB Abstracts 1990 to 2022 Week 19 i
- CAB Abstracts 1910 to 2022 Week 19 i
- CAB Abstracts 1973 to 2022 Week 19 i
- CAB Abstracts 1984 to 2022 Week 19 i
- CAB Abstracts 1973 to 1989 i
- CAB Abstracts 1910 to 1989 i
- CAB Abstracts Archive 1910 - 1972 i
- Global Health 1973 to 2022 Week 19 i
- Ovid MEDLINE(R) and Epub Ahead of Print, In-Process, In-Data-Review & Other Non-Indexed Citations, Daily and Versions 1946 to May 11, 2022 i
- Ovid MEDLINE(R) and Epub Ahead of Print, In-Process, In-Data-Review & Other Non-Indexed Citations and Daily 1946 to May 11, 2022 i

# Accesso alla risorsa

VISIBLE BODY®

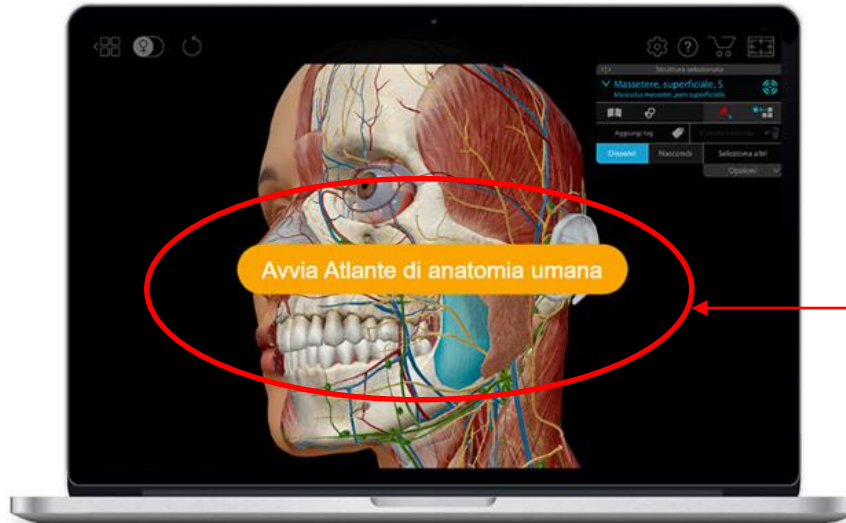
English français español Deutsch **italiano** 日本語 简体中文

Seleziona la lingua



Atlante di anatomia umana 2020  
(versione 2020.0)

Corpo umano in 3D completo



Accedi alla risorsa

# Accesso alla risorsa

English français español Deutsch italiano 日本語 简体中文

Seleziona la lingua



## Fisiologia & Patologia (versione 1.1)

Una guida interattiva ai processi centrali e alle patologie comuni



Accedi alla risorsa

**ATTENZIONE:** È sconsigliato l'uso del browser Mozilla Firefox e di tutti i browser non in grado visualizzare i contenuti della sezione Pathology

# Visible Body-Atlante di Anatomia umana Home

Visible Body-Atlante di Anatomia umana Home

Viste

Quiz

Presentazioni

Preferiti

Fogli note

Regioni

Apparati

Laboratorio di macroanatomia

Sezioni trasversali

Microanatomia

Azioni muscolari

Viste Apparato scheletrico

1. Scheletro completo

2. Cranio

3. Fosse craniche

4. Cranio, sezione sagittale

5. Cranio, sezione trasversale

6. Cranio vista esplosa

7. Arcate superiori e inferiori

8. Apporto ematico dei denti

9. Gabbia toracica

10. Cavità toracica

11. C...

Viste Apparato circolatorio

1. Apparato circolatorio

2. Ubicazione del cuore

3. Vascolarizzazione del cervello

4. Circolo di Willis

5. Carotide e giugulare

6. Polmonare

7. Sezione trasversale del cuore

8. Sistema dell'azygos

9. Vago

10. Circolazione epatica

11. Dige

Viste Apparato nervoso

1. Apparato nervoso

2. ...

3. ...

4. ...

5. ...

6. ...

7. ...

8. ...

9. ...

10. ...

11. ...

4x4 icon

Search

Settings

Help

Il menù principale consente di accedere alle visualizzazioni in 3D, ai quiz e ad altri contenuti personalizzati.



# Visible Body- Fisiologia e patologia

Unità

Risorse

Quiz

Cardiovascolare

Respiratorio

Renale

Gastrointestinale

Muscoloscheletrico

Fisiologia



1. La mia frequenza cardiaca



2. Panoramica del sistema cardiovascolare



3. Parete cardiaca



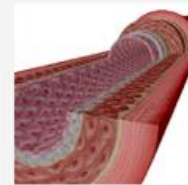
4. Camere e valvole cardiache



5. Ciclo cardiaco



6. Conduzione cardiaca



7. Vasi sanguigni



8. Pressione sanguigna

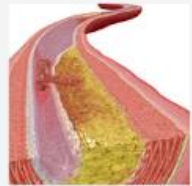


9. Gittata cardiaca

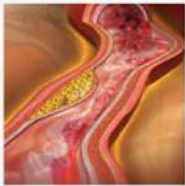


10. Regolazione cardiovascolare

Patologia



1. Aterosclerosi



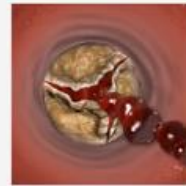
2. Arteriopatia coronarica



3. Infarto del miocardio



4. Iperensione



5. Stenosi aortica



6. Aritmie



7. Tamponamento cardiaco



8. Prolasso della valvola mitrale

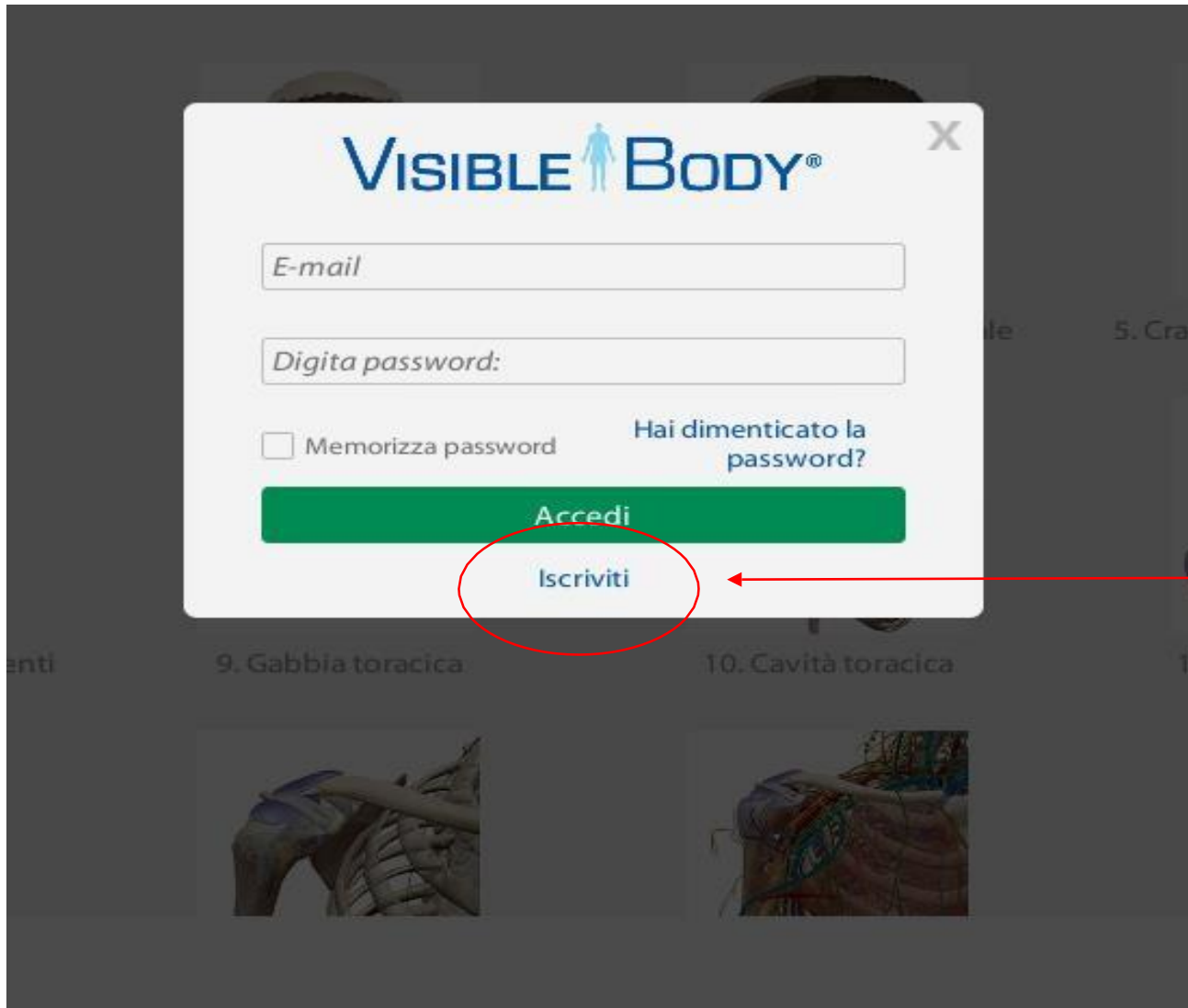


9. Insufficienza cardiaca

Il menù principale consente di accedere alle visualizzazioni in 3D, ai video, ai quiz e ad altri contenuti personalizzati.

# Visible body-Atlante di anatomia umana

## Altri contenuti



The image shows a login and registration modal window for Visible Body. The window has a white background and a dark grey border. At the top, it displays the 'VISIBLE BODY' logo with a blue human figure icon. Below the logo are two input fields: 'E-mail' and 'Digita password:'. There is a checkbox labeled 'Memorizza password' and a link 'Hai dimenticato la password?'. A green button labeled 'Accedi' is positioned below the password field. A blue button labeled 'Iscriviti' is located below the 'Accedi' button and is circled in red. A red arrow points from the 'Iscriviti' button to the text box on the right. The background of the slide is a dark grey grid with anatomical images and labels like '9. Gabbia toracica' and '10. Cavità toracica'.

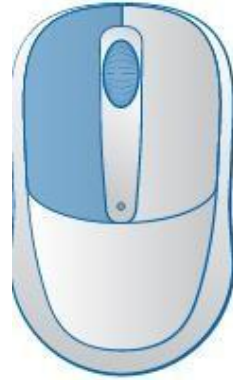
Per accedere a contenuti quali presentazioni e fogli note, è necessario iscriversi a Visible Body utilizzando le proprie credenziali Uniba.

# Controlli tastiera



- **Space**: tenere premuta la barra spaziatrice e cliccare con il mouse per spostare la telecamera nella direzione in cui viene spostato il mouse
- **W, A, S, D** oppure  $\leftarrow, \uparrow, \rightarrow, \downarrow$ : premere i tasti per spostare la telecamera nella direzione selezionata (su, destra, giù, sinistra)
- **+/-** : aumenta/ diminuisce zoom
- **Shift**: tenere premuto e cliccare con il mouse per selezionare più oggetti
- **H**: rende la parte selezionata da visibile a nascosta e viceversa
- **V**: rende la parte selezionata d visibile a trasparente e viceversa
- **O**: nasconde tutte le parti non selezionate
- **P**: premi e clicca la parte per vedere l'origine della parte
- **T**: premi e clicca per selezionare la parte trasparente
- **X** o **Y**: per ruotare sull'asse x o y
- **Home**: per ripristinare la telecamera nella posizione originale
- **Fine**: per rendere tutte e parti visibili
- **Ctrl+Z**: per tornare indietro

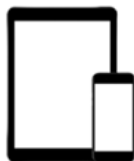
# Controlli mouse



Fare clic sul modello 3D per selezionare un oggetto.  
L'oggetto diventerà blu e il suo nome e la sua posizione appariranno sulla barra di stato sopra il modello.

- Clic sul modello 3D e trascina il tuo mouse per ruotare
- Doppio Clic per ingrandire la parte interessata
- Usa la rotellina del mouse per regolare il livello di zoom della camera
- Tenere premuto la rotellina del mouse per eseguire una panoramica

# App mobile



## Accesso mobile alla tua licenza sito di Visible Body

Scarica e attiva

### Scarica le tue app mobili!

Istruzioni per

**In un campus/VPN**

download e attivazione

Istruzioni per

**Fuori dal campus**

download e attivazione

Istruzioni per

**Desktop virtuale/remoto**

download e attivazione

Clicca su *Fuori dal campus* o *desktop virtuale/remoto*

# App mobile

## Fuori dal campus

Sei fuori dal campus e non usi una VPN o un desktop virtuale/remoto? Accedi al portale della biblioteca del tuo campus e segui i passaggi riportati di seguito per scaricare e attivare l'app per dispositivi mobili.

1. Seleziona l'app che desideri scaricare.
2. Nel popup che appare inserisci la tua e-mail e fai clic su Invia. Viene visualizzato il campo "Codice di verifica". Lascia aperta questa pagina Web.
3. Controlla di aver ricevuto una e-mail con il codice di verifica. Copia quel codice negli Appunti. Incollalo nel campo "Codice di verifica" sulla pagina Web e fai clic su Invia.
4. Salva il nome utente e la password forniti.
5. Utilizza il link fornito per scaricare l'app mobile. Avvia l'app. Nella schermata di attivazione, inserisci il nome utente e la password forniti.



Human Anatomy Atlas 2020

Clicca l'icona o il titolo dell'applicazione

# App mobile

## Fuori dal campus

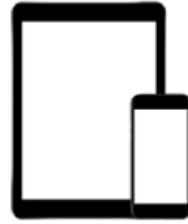
Sei fuori dal campus e non usi una VPN o un desktop virtuale/remoto? Accedi al portale della biblioteca del tuo campus e segui i passaggi riportati di seguito per scaricare e attivare l'app per dispositivi mobili.

1. Seleziona l'app che desideri scaricare.
2. Nel popup che appare inserisci la tua e-mail e fai clic su Invia. Viene visualizzato il campo "Codice di verifica". Lascia aperta questa pagina Web.
3. Controlla di aver ricevuto una e-mail con il codice di verifica. Copia quel codice negli Appunti. Incollalo nel campo "Codice di verifica" sulla pagina Web e fai clic su Invia.
4. Salva il nome utente e la password forniti.
5. Utilizza il link fornito per scaricare l'app mobile. Avvia l'app. Nella schermata di attivazione, inserisci il nome utente e la password forniti.



Physiology & Pathology 2020

Clicca l'icona o il titolo dell'applicazione



## Accesso mobile alla tua licenza sito di Visible Body

Scarica e attiva

### **Inserisci la tua e-mail**

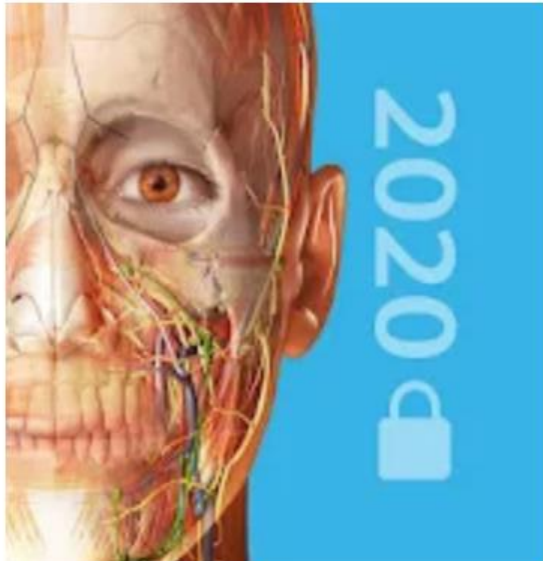
Inserisci il tuo indirizzo e-mail per iniziare. Ti invieremo un messaggio di posta elettronica con un codice di verifica inviato per e-mail per creare il tuo account e generare un nome utente e una password.

Invia

Segui le indicazioni di questa schermata



# App mobile



## 2020 Atlas Perpetual

VB Learning **Medicina**

**3** PEGI 3

★★★★★ 157

Aggiungi alla lista desideri

**Installa**

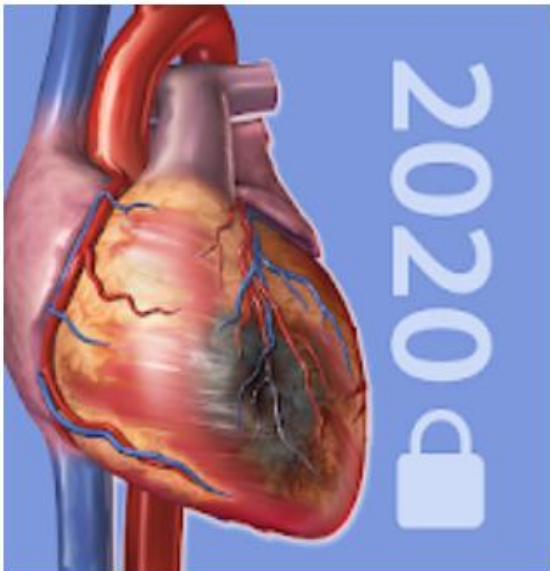
Scarica sul telefono l'applicazione riservata agli istituti (quella con il lucchetto) e, al primo avvio, inserisci le credenziali ricevute.

Questa versione di Atlante di anatomia umana è dedicata a dipendenti e studenti di Istituti e organizzazioni con abbonamento.

Questa versione di Atlante di anatomia umana è dedicata a dipendenti e studenti di Istituti e organizzazioni con abbonamento.

Questa versione di Atlante di anatomia umana è dedicata a dipendenti e studenti di Istituti e organizzazioni con abbonamento.

# App mobile



## 2020 P&P Perpetual

VB Learning **Medicina**

**3** PEGI 3

 Aggiungi alla lista desideri

**Installa**

Scarica sul telefono l'applicazione riservata agli istituti (quella con il lucchetto) e, al primo avvio, inserisci le credenziali ricevute.

Questa versione di Fisiologia & Patologia è dedicata a dipendenti e studenti di Istituti e organizzazioni con abbonamento.

Questa versione di Fisiologia & Patologia è dedicata a dipendenti e studenti di Istituti e organizzazioni con abbonamento.

Questa versione di Fisiologia & Patologia è dedicata a dipendenti e studenti di Istituti e organizzazioni con abbonamento.